



**Comune di Città di Castello**  
 Provincia di Perugia



PRG-PS 2013

# PIANO REGOLATORE GENERALE

## Parte Strutturale

Variante generale



Prof. Arch. Gianluigi  
 Arch. Francesco **NIGRO** STUDIO



Coordinamento Scientifico  
 Arch. Francesco Nigro

Coordinamento Tecnico  
 Arch. Paolo Ghirelli

*Valutazione Ambientale Strategica (VAS)*  
 Lettura sintetica della struttura territoriale

Elaborato

**VA.01.2**

COD. DOCUMENTO

0 9 0 5 4 I K U 2 0 8

FOGLIO

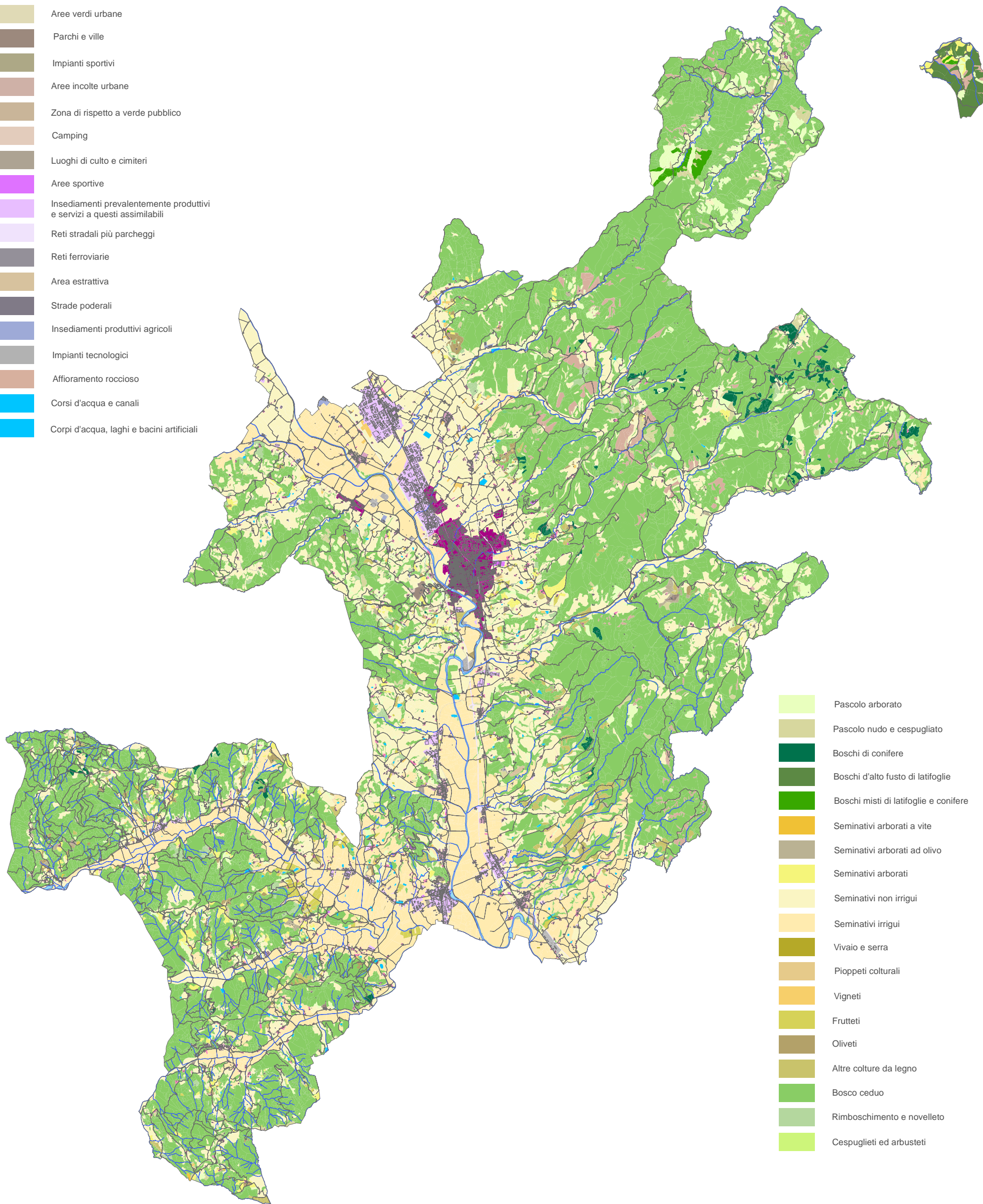
1 DI 1

RAPPORTO

/

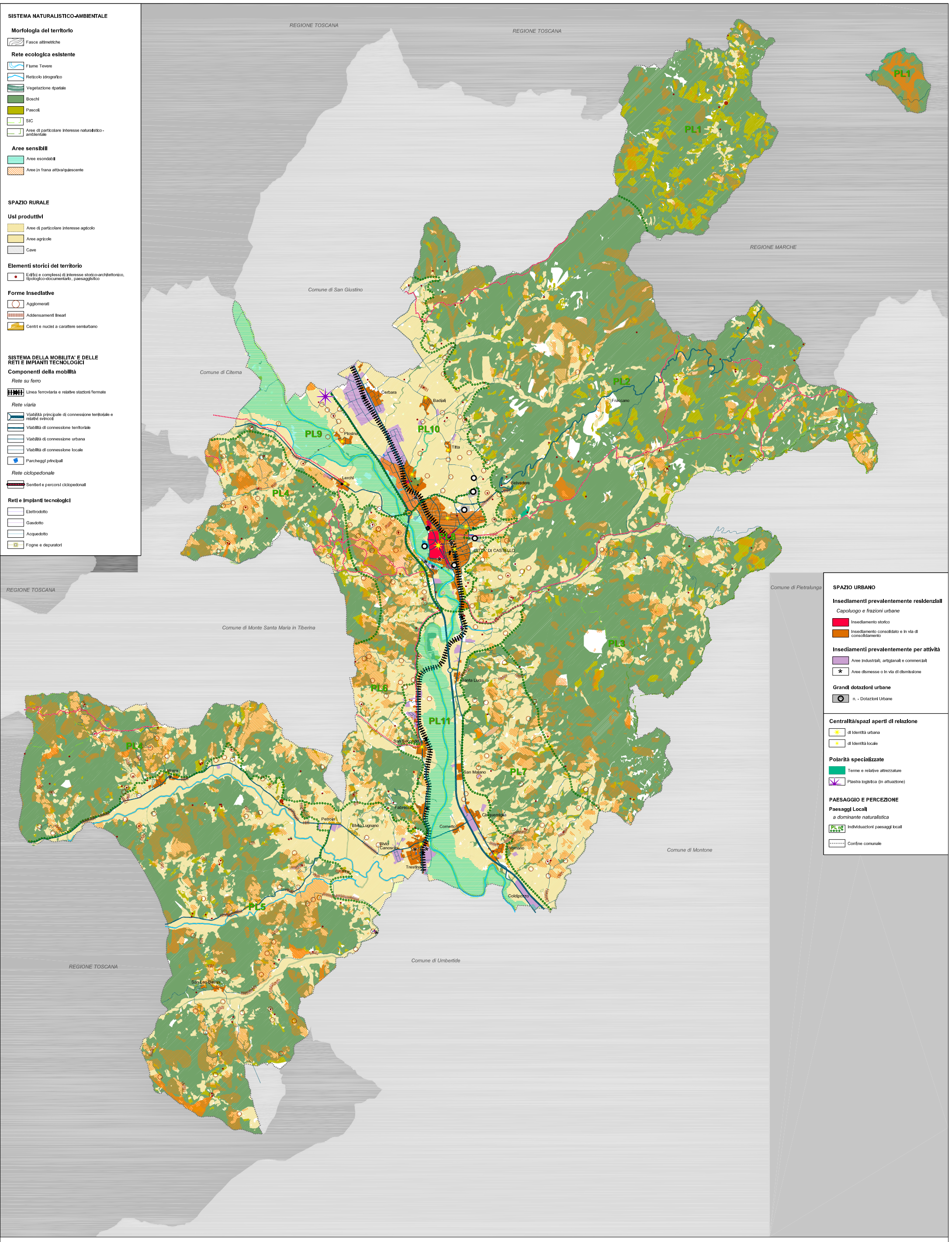
3					
2					
1					
0	Dicemb. 2013	Emissione per Adozione	M.P.	M.P.	M.P.
REV	DATA	DESCRIZIONE	REDATTO	APPROVATO	AUTORIZZATO

- Edificato sparso
- Insediamenti prevalentemente residenziali e servizi a questi funzionalmente connessi
- Area urbanizzata ampliata con aree a bassa densità
- Aree verdi urbane
- Parchi e ville
- Impianti sportivi
- Aree incolte urbane
- Zona di rispetto a verde pubblico
- Camping
- Luoghi di culto e cimiteri
- Aree sportive
- Insediamenti prevalentemente produttivi e servizi a questi assimilabili
- Reti stradali più parcheggi
- Reti ferroviarie
- Area estrattiva
- Strade poderali
- Insediamenti produttivi agricoli
- Impianti tecnologici
- Affioramento roccioso
- Corsi d'acqua e canali
- Corpi d'acqua, laghi e bacini artificiali



- Pascolo arborato
- Pascolo nudo e cespugliato
- Boschi di conifere
- Boschi d'alto fusto di latifoglie
- Boschi misti di latifoglie e conifere
- Seminativi arborati a vite
- Seminativi arborati ad olivo
- Seminativi arborati
- Seminativi non irrigui
- Seminativi irrigui
- Vivaio e serra
- Pioppeti culturali
- Vigneti
- Frutteti
- Oliveti
- Altre colture da legno
- Bosco ceduo
- Rimboschimento e novelletto
- Cespuglieti ed arbusteti





**SISTEMA NATURALISTICO-AMBIENTALE**

- Morfologia del territorio**
- Fasce altimetriche
- Rete ecologica esistente**
- Fiume Tevere
  - Reticolo idrografico
  - Vegetazione ripariale
  - Boschi
  - Pascoli
  - SIC
  - Aree di particolare interesse naturalistico-ambientale
- Aree sensibili**
- Aree esondabili
  - Aree in frana attiva/quasi-attiva

**SPAZIO RURALE**

- Usi produttivi**
- Aree di particolare interesse agricolo
  - Aree agricole
  - Cave

**Elementi storici del territorio**

- Edifici e complessi di interesse storico-architettonico, tipologico-documentario, paesaggistico

**Forme Insediative**

- Agglomerati
- Adensamenti lineari
- Centri e nuclei a carattere semiurbano

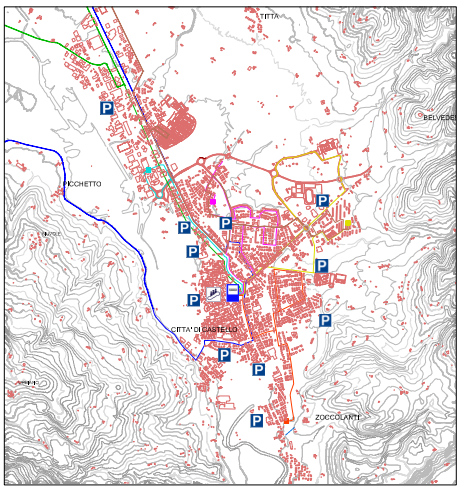
**SISTEMA DELLA MOBILITA' E DELLE RETI E IMPIANTI TECNOLOGICI**

**Componenti della mobilità**

- Rete su ferro**
- Linea ferroviaria e relative stazioni/fermate
- Rete viaria**
- Viabilità principale di connessione territoriale e relativi svincoli
  - Viabilità di connessione territoriale
  - Viabilità di connessione urbana
  - Viabilità di connessione locale
  - Parcheggi principali
- Rete ciclopedonale**
- Sentieri e percorsi ciclopedonali
- Reti e impianti tecnologici**
- Elettrodotti
  - Gasdotti
  - Acquedotti
  - Fogne e depuratori

**SPAZIO URBANO**

- Insedimenti prevalentemente residenziali**
- Capoluogo e frazioni urbane
  - Insedimento storico
  - Insedimento consolidato e in via di consolidamento
- Insedimenti prevalentemente per attività**
- Aree industriali, artigianali e commerciali
  - Aree dismesse o in via di dismissione
- Grandi dotazioni urbane**
- n. - Dotazioni Urbane
- Centralità/spazi aperti di relazione**
- di identità urbana
  - di identità locale
- Polarità specializzate**
- Terme e relative attrezzature
  - Piastina logistica (in attuazione)
- PAESAGGIO E PERCEZIONE**
- Paesaggi Locali a dominante naturalistica**
- Individualità paesaggi locali
  - Confine comunale



**Rete su Ferro**

- Linea Ferroviaria FCU
- Stazioni Ferrovia
- Fermate

**Rete viaria**

- Collegamenti Interregionali in fase di Definizione Progettuale
- Viabilità primaria di connessione territoriale
- Svincolo E45
- Viabilità secondaria di connessione territoriale
- Viabilità principale di connessione locale
- Viabilità secondaria di connessione locale
- Parcheggi Urbani Principali

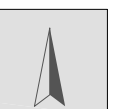
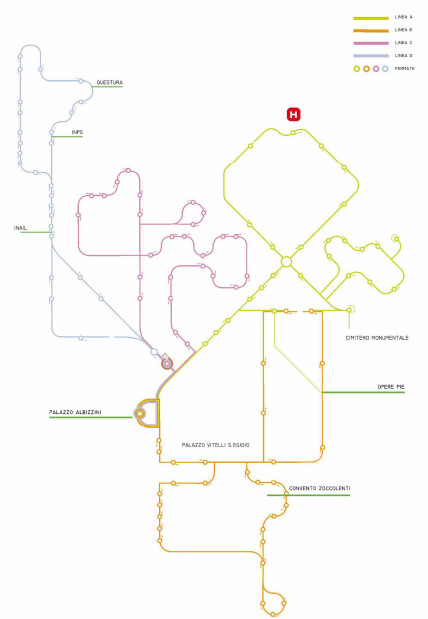
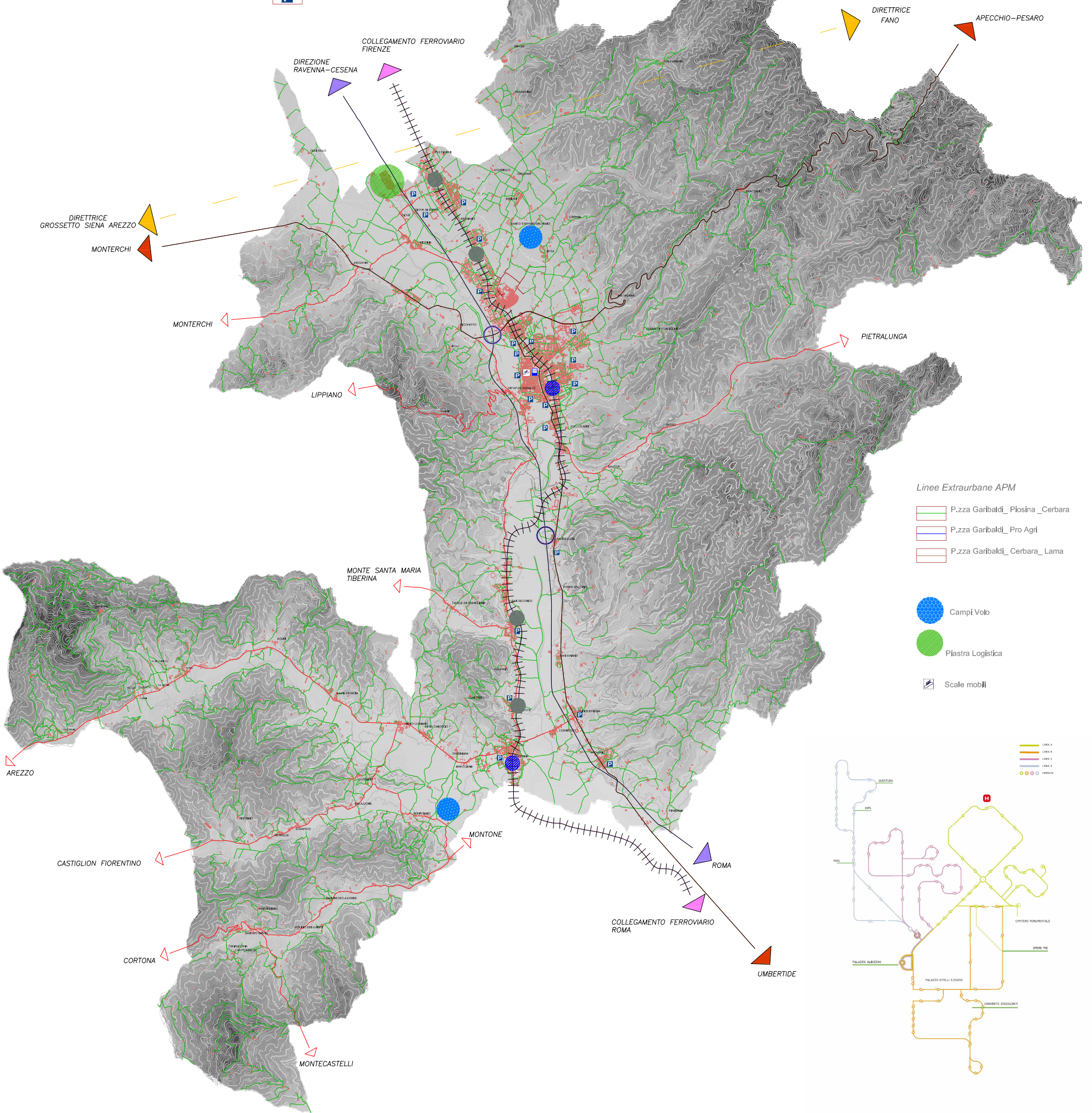
**Linee Urbane APM**









- Capolinea P.zza Garibaldi
- Linea A
- Capolinea P.zza Vannucci
- Linea B
- Capolinea Via Roma
- Linea C
- Capolinea Viale Sempione
- Linea D
- Capolinea Via Morandi

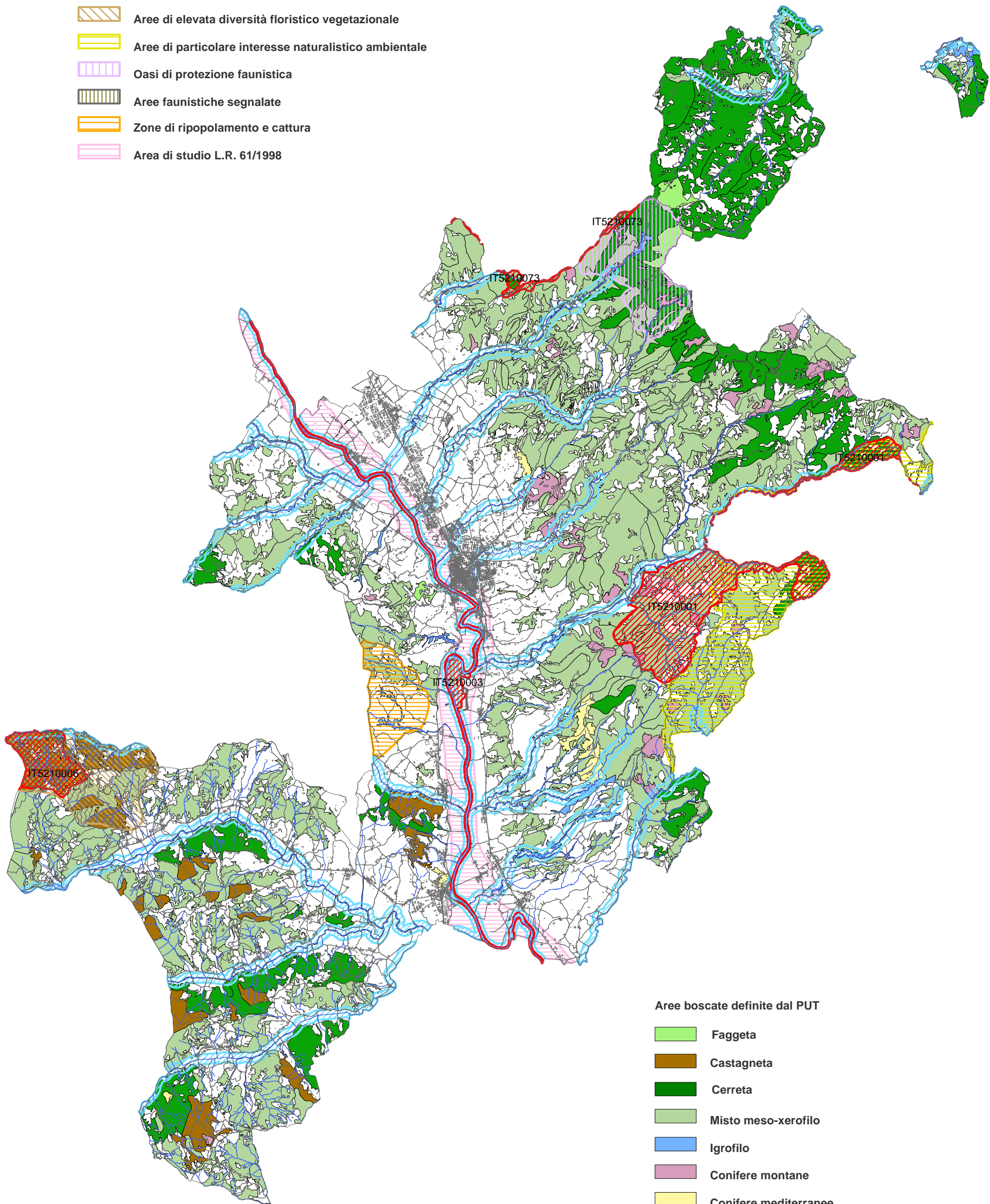
**Linee Extraurbane APM**

- P.zza Garibaldi\_Piosina\_Cerbara
- P.zza Garibaldi\_Pro Agri
- P.zza Garibaldi\_Cerbara\_Lama







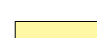
- Campi Volo
- Piastra Logistica
- Scale mobili



-  S.I.C. Siti di Interesse Comunitario
-  Fasce di rispetto dei corsi d'acqua (D.lgs. 42/2004, art. 142, c.1,lett. c)
-  Aree di elevata diversità floristico vegetazionale
-  Aree di particolare interesse naturalistico ambientale
-  Oasi di protezione faunistica
-  Aree faunistiche segnalate
-  Zone di ripopolamento e cattura
-  Area di studio L.R. 61/1998



**Aree boscate definite dal PUT**

-  Faggeta
-  Castagneta
-  Cerreta
-  Misto meso-xerofilo
-  Igrofilo
-  Conifere montane
-  Conifere mediterranee

