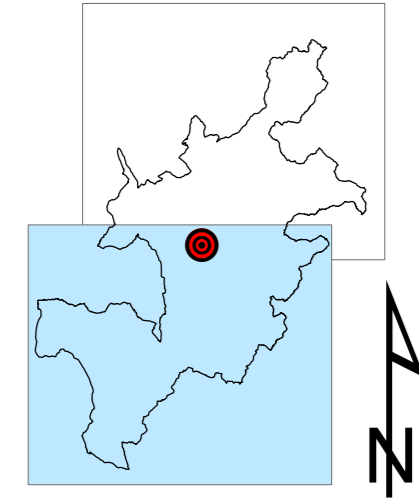


**PIANO COMUNALE  
 DI PROTEZIONE CIVILE MULTIRISCHIO**

**VOLUME 2**

Il Sindaco  
 Luciano Bacchetta  
 L'Assessore alla Protezione Civile  
 Luciana Bassini  
 Il Dirigente  
 Ing. Paolo Gattini



Redattore del Piano  
 Geom. Francesco Nocchi  
 Resp. Servizio Protezione Civile





**Strutture Rilevanti**  
 Localizzazione di Edifici e Infrastrutture Rilevanti  
 (Edifici di Culto, altri Edifici Ecclesiastici e  
 Aree Cimiteriali)

Elaborato  
**3.3**

File progetto GIS: PROG\_GIRICO\_16\_5\_STR\_INF\_RILEVANTI.MXD  
 Elaborazione / aggiornamento dei Dati\_Basi e grafica GIS:  
 Servizio Protezione Civile Comunale - Geom. Francesco Nocchi  
 data: Novembre 2017

Foglio  
 2 di 2

Rapporto  
 1 : 25.000

- Legenda**
- Strutture Rilevanti**
-  Edifici di Culto (Chiese Parrocchiali)
  -  Altri Edifici Ecclesiastici
  -  Aree Cimiteriali
- Legenda territorio**
-  Superstrada E45
  -  FCU
  -  Corsi d'Acqua
  -  Viabilità

