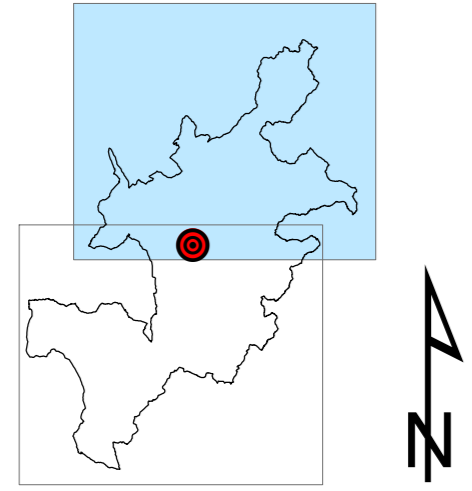


**PIANO COMUNALE
 DI PROTEZIONE CIVILE MULTIRISCHIO**

VOLUME 2

Il Sindaco
 Luciano Bacchetta
 L'Assessore alla Protezione Civile
 Luciana Bassini
 Il Dirigente
 Ing. Paolo Gattini



Redattore del Piano
 Geom. Francesco Nocchi
 Resp. Servizio Protezione Civile



Strutture Rilevanti

Localizzazione di Edifici e Infrastrutture Rilevanti
 (Edifici di Culto, altri Edifici Ecclesiastici e
 Aree Cimiteriali)

Elaborato

3.3

File progetto GIS: PROG_GRAFICO_16_5_STR_INF_RILEVANTI.MXD
 Elaborazione / aggiornamento dei Dati_Base e grafica GIS:
 Servizio Protezione Civile Comunale - Geom. Francesco Nocchi
 data: Novembre 2017

Foglio




1 di 2

Rapporto





1 : 25.000

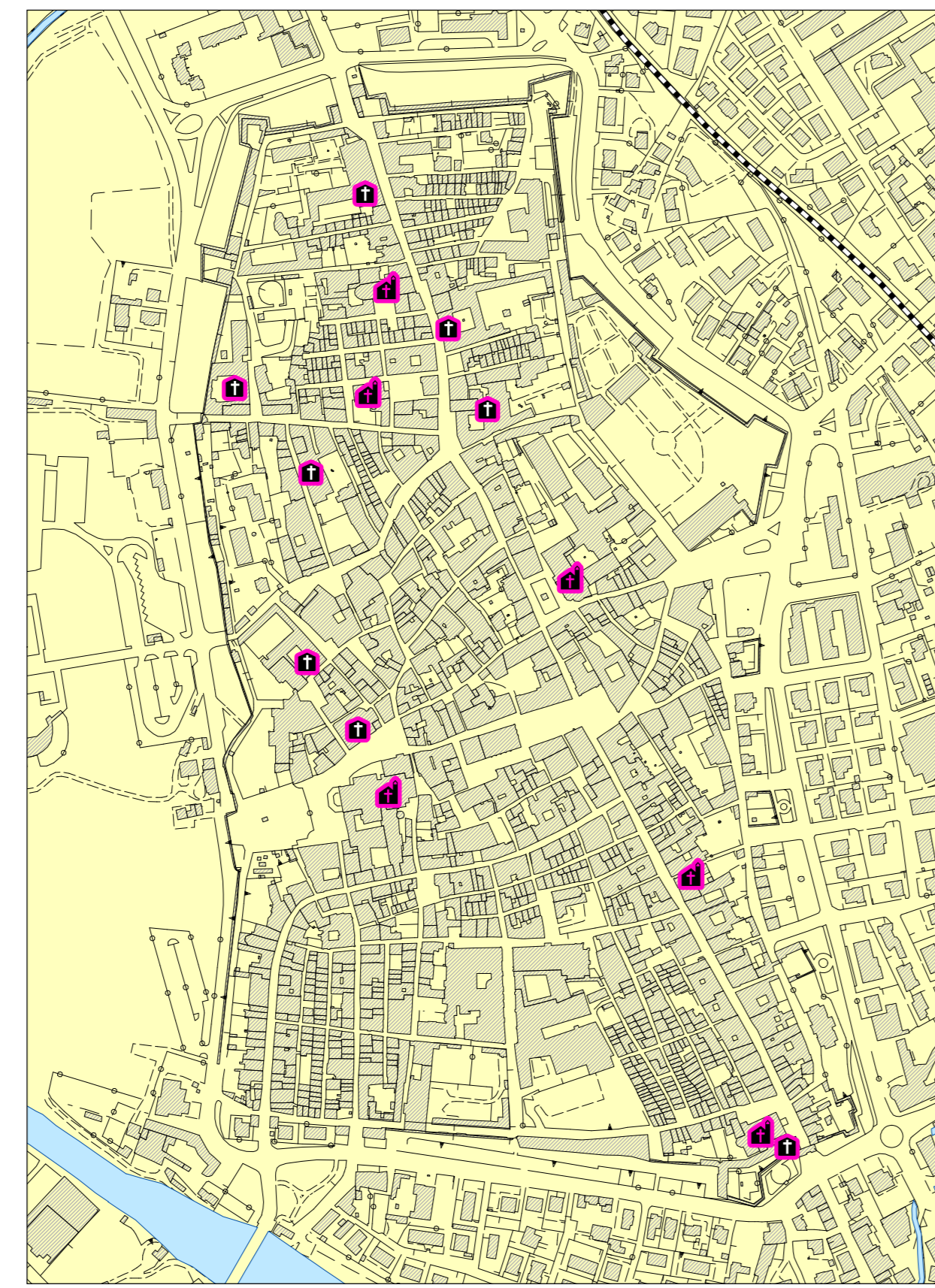
Legenda

Strutture Rilevanti

-  Edifici di Culto (Chiese Parrocchiali)
-  Altri Edifici Ecclesiastici
-  Aree Cimiteriali

Legenda territorio

-  Superstrada E45
-  FCU
-  Corsi d'Acqua
-  Viabilità



SVILUPPO PLANIMETRIA CENTRO STORICO 1/5000

