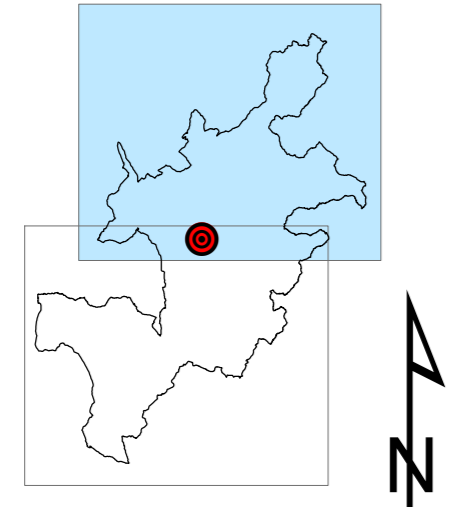


**PIANO COMUNALE
DI PROTEZIONE CIVILE MULTIRISCHIO**

VOLUME 2

Il Sindaco
Luciano Bacchetta
L'Assessore alla Protezione Civile
Luciana Bassini
Il Dirigente
Ing. Paolo Gattini



Redattore del Piano
Geom. Francesco Nocchi
Resp. Servizio Protezione Civile

Strutture Rilevanti
Localizzazione di Edifici e di Infrastrutture Rilevanti
(Case di Riposo, Strutture di Servizio Sanitario
di assistenza diurni, Farmacie, Centri di Vita Associata,
Canile comprensoriale)





Tavola
3.2

File progetto GIS: PROG_GRAFICO_10_5_STR_INFRA_RILEVANTI.MXD
Elaborazione / aggiornamento dei Dati_Base e grafica GIS:
Servizio Protezione Civile Comunale - Geom. Francesco Nocchi
data: Novembre 2017

Foglio
1 di 2

Rapporto
1 : 25.000

- Legenda
Strutture Rilevanti**
-  Attività di Servizi di assistenza anziani
 -  Attività di Servizi di assistenza diurno
 -  Attività Sanitaria di servizio (Farmacia)
 -  Attività Sociale - Ricreativa
 -  Canile Comprensoriale

- Legenda territorio**
-  Superstrada E45
 -  FCU
 -  Corsi d'Acqua
 -  Viabilità

