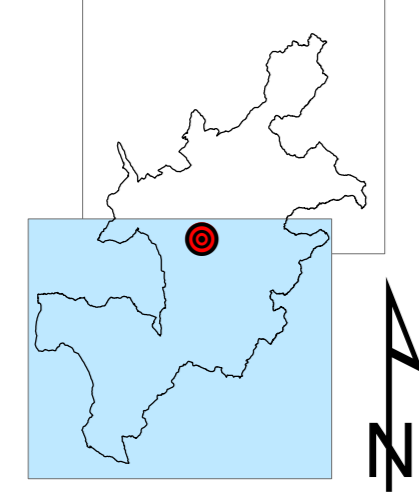


PIANO COMUNALE DI PROTEZIONE CIVILE MULTIRISCHIO

VOLUME 2

Il Sindaco
Luciano Bacchetta
L'Assessore alla Protezione Civile
Luciana Bassini
Il Dirigente
Ing. Paolo Gattini



Redattore del Piano
Geom. Francesco Nocchi
Resp. Servizio Protezione Civile

Strutture Rilevanti

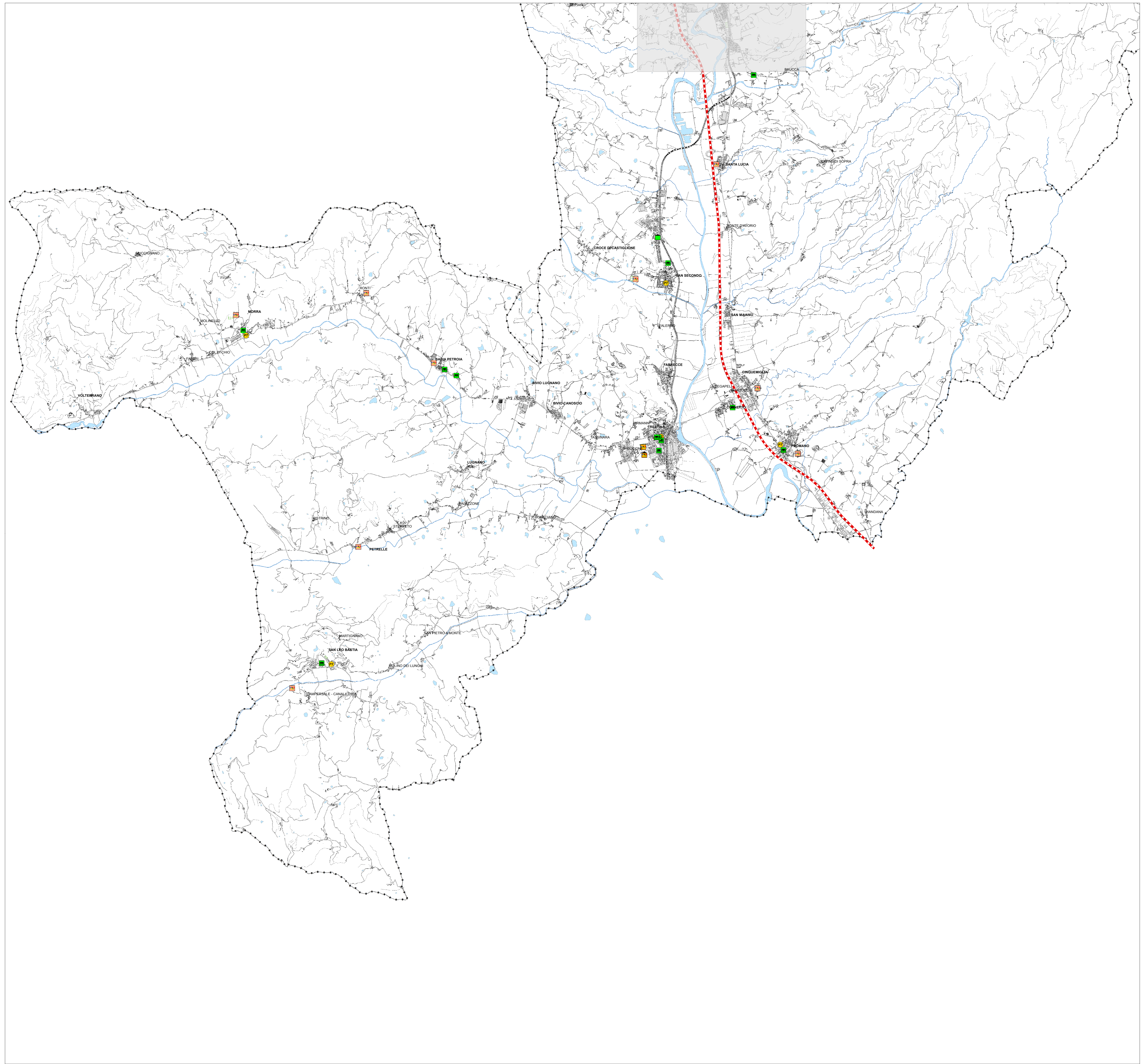
Localizzazione di Edifici e di Infrastrutture Rilevanti
(Scuole, Cultura, Pubblico Spettacolo, Impianti ed
Aree Sportivi, altre attività della Pubblica Amm.ne)

Tavola
3.1





File progetto GIS: PROG_GIACCO_16_5_STR_INF_RILEVANTI.MXD
Elaborazione / aggiornamento dei Dati: Base e grafica GIS:
Servizio Protezione Civile Comunale - Geom. Francesco Nocchi
data: Novembre 2017

Foglio
2 di 2

Rapporto
1 : 25.000



- #### Legenda Strutture Rilevanti
-  Attività Scolastica
 -  Attività Culturale
 -  Attività Pubblico Spettacolo
 -  Impianto sportivo al coperto
 -  Impianto / Area sportiva all'aperto
 -  Servizio Pubblico (Comunità Montana)
 -  Servizio Pubblico (Periferico dello Stato)
 -  Servizio Pubblico (Poste S.C.)
 -  Servizio Pubblico (Provincia PG e R.U.)

- #### Legenda territorio
-  Superstrada E45
 -  FCU
 -  Corsi d'Acqua
 -  Viabilità